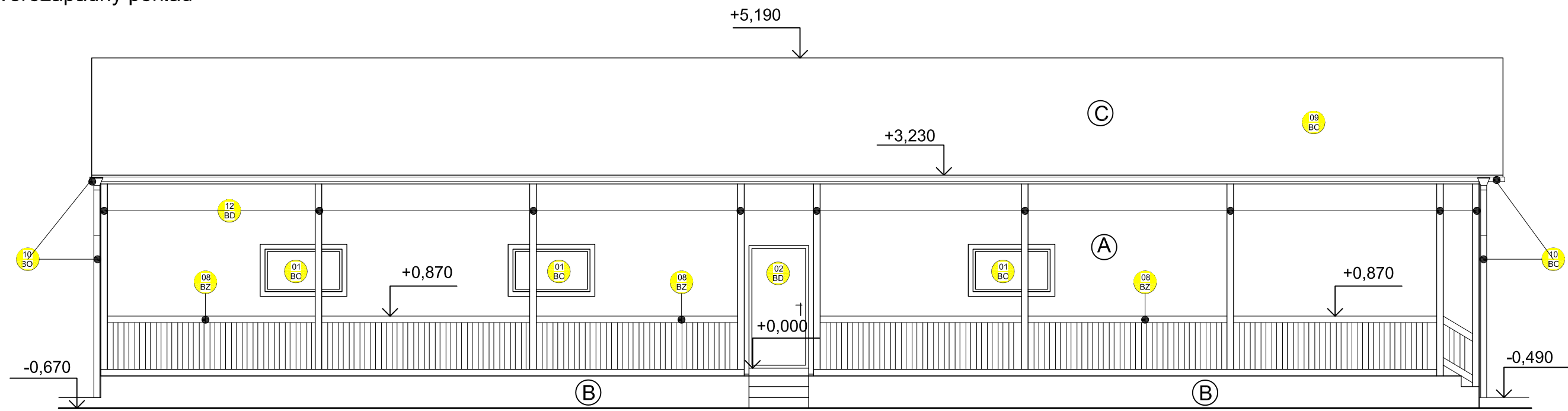


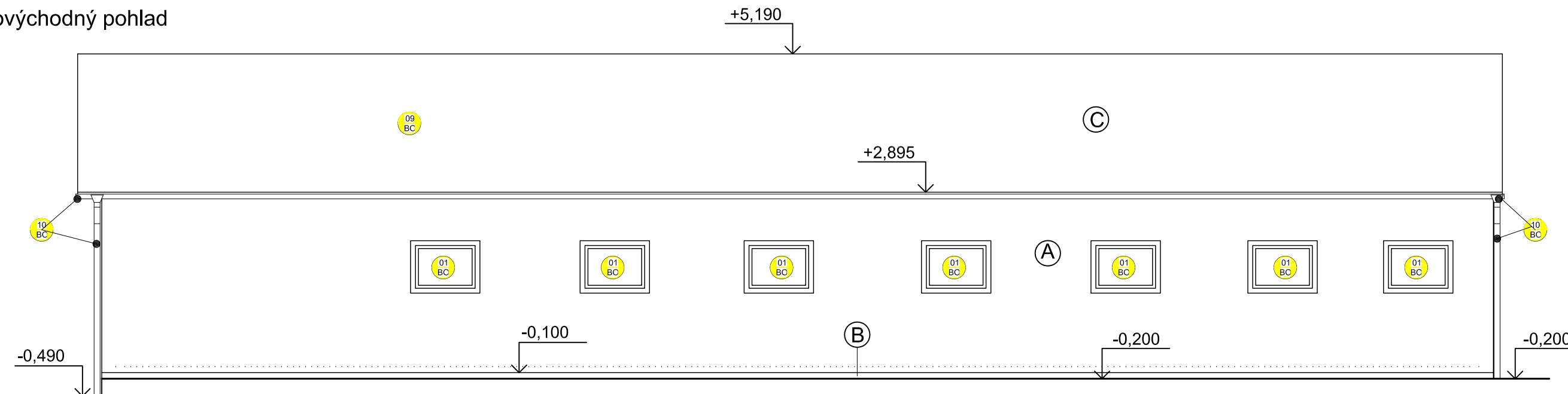
Severozápadný pohľad



LEGENDA BÚRACÍCH PRÁČ

- 01 BC Vybúrať pôvodné drevené okno zdvojené spolu s vonkajšou ocelovou mrežou, bez paprapetov;
- 02 BD Vybúrať pôvodné drevené dvere vrátane zárubne, spolu s ocelovou mrežou
- 03 BD Vybúrať pôvodné drevené dvere aj s ocelovou zárubňou vstup do podkrovia
- 08 BZ Odstránenie pôvodného dreveného zabradlia, v havarijnom stave
- 09 BC Strhnúť pôvodnú falcovanú strechu z pozinkovaného plechu
- 10 BC Odstrániť pôvodný okapový systém , vrátane strešných žlabov a zvodových potrubí;
- 12 BC Odstránenie drevených stípkov rozm 110x110

Juhovýchodný pohľad



Legenda povrchových úprav:

- A- Škrabaná brizolitová omietka, farba biela
- B - Sokel - betón farba šedá
- C - Pokrytie objektu plechová falcovaná krytina z pozinkovaneého plechu, farba-šedá pozink.
- oplechovanie z pozinkovného plechu, farba šedá - pozink.
- vstupné dvere drevené, farba hnedá
- okná drevené, farba hnedá
- podbitie rímasy - drevený obklad P+D, farba hnedá
- zvodový systém dimenzie 125/87, farba šedá - pozink.
- okapové chodníky a spevnené plochy betonové v kombinácii so zámkovou dlažbou, farba šedá

Investor	Obec Snežnica		
Projektant	Ing. Marcel Zsóka, PhD.		
Vypracoval	Ing. Michal Nociar		
Šatne zázemie pri futbalovom ihrisku v Snežnici		FORMÁT	2xA4
		DÁTUM	10/2017
		STUPEŇ	PODS
PROFESIA : Architektonicko-stavebné riešenie, rekonštrukcia objektu		MIERKA	ČÍSLO VÝKR.
pohľad severozápadný, juhovýchodný - starý stav		1:75	1.03