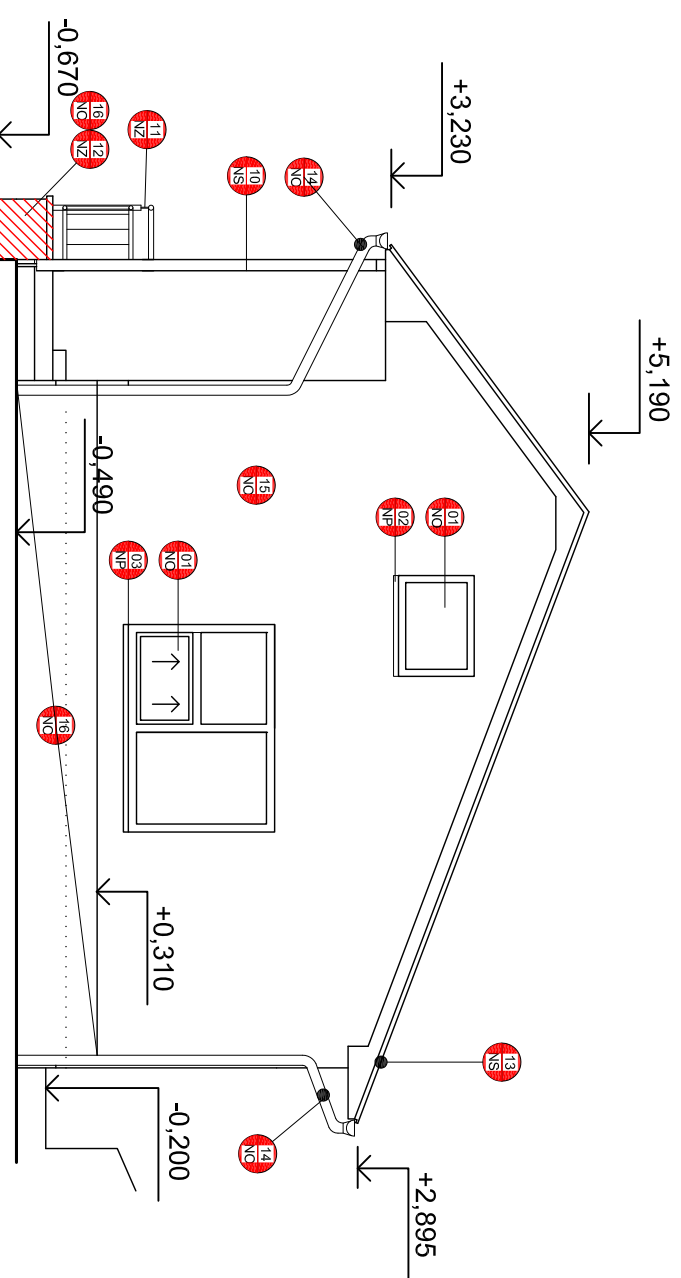
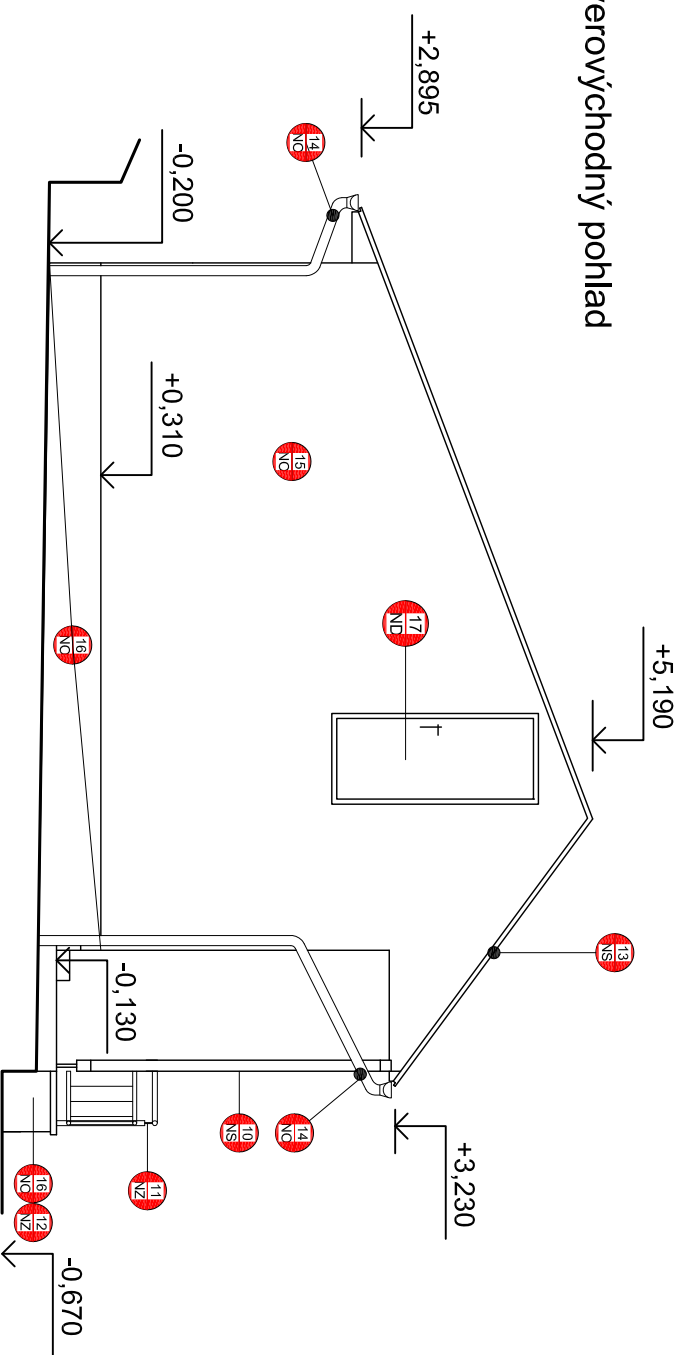


Juhozápadný pohľad



Severovýchodný pohľad



LEGENDA NOVÉHO STAVU

- 01 OSadenie nového exteriérového plastového okna, 5 - komorový profil, izolčné dvojsklo, rozm. okna zamerat' na stavbe, rozm. a tvar vid'. výkres výplňových konštrukcii, farba sivá ext., biela int.
- 02 OSadenie okenného parapetu z pozinkovaného plechu hr. 0,63mm, farbasivá pozink; rozmery zamerat' na stavbe po dokončení vonkajších špaliet
- 03 OSadenie vonkajšieho poplastoveného parapetu, farba sivá, rozmery zamerat' na stavbe po dokončení vonkajších špaliet
- 05 OSadenie nových vstupných dverí, plastové, bezpečnostné, plné krídlo, rozm. 1000x2050mm, zamerat' na stavbe, farba ext. sivá; int. biela
- 10 Drevený stĺp rozm. 110x110mm, hladké zbrúsené hrany, fungicídny náter proti hnilobe a škodcom (Biochemit) + hrubovrstva lazúra s tmavohnedým pigmentom, farebný odtieň prispôbiť podbitiu krovu z tatranského profilu
- 11 Ocelové zábradlie vrchné kotvenie, rúrkový profil s povrchovou úpravou žiarovým pozinkovaním a syntetickou fareb. úpravou; farba sivá pozink
- 12 Predĺženie terasy; poobvode vymurovaná z DT tvárníc 20, skladba terasy zámokva dlažba hr. 60mm, po obvode ukončená zákrytovou doskou 500x300x60mm, výška -0,130, oddielatovaná od objektu cca 15m2; skladba S1
- 13 Montáž novej pozinkovanej hladkej plechovej krytiny so stojatou drážkou, hr. 0,7mm na pôvodný drevený záklop, alt. pod plech mikroventilačná fólia; farba tmavošedá
- 14 Montáž nového okapového systému, vrátane strešných žlabov a zvodových potrubí z pozinkovaného plechu, držiaky zvodov sú z pozinku, farba sivá - pozink
- 15 Nová fasádna tenkovrstvá omietka, silikátová, veľkosť zrna 1,5mm, škrabaná, vid'. skladba steny ST1; farba biela
- 16 Nová fasádna omietka marmolit veľkosť zrna 2,0mm, soklová časť v. +0,510; fasádu zarovnať XPS+lepidlo so sklomriežkou; farba tmavošedá
- 17 OSadenie nových vstupných dverí do podkrovia, plastové, plné krídlo, rozm. otvor 900x2050mm, zamerat' na stavbe, farba ext. sivá, int. biela

Investor	Obec Snežnica		
Projektant	Ing. Marcel Zsóka, Ph.D.		
Vypracoval	Ing. Michal Nociar		
Šatne zázemie pri futbalovom ihrisku v Snežnici		FORMÁT	2xA4
		DÁTUM	10/2017
		STUPEŇ	PODS
		MIERKA	ČÍSLO VÝKR.
PROFESIA : Architektonicko-stavebné riešenie, rekonštrukcia objektu		1:75	2.04
pohľad severovýchodný, juhozápadný - starý stav			