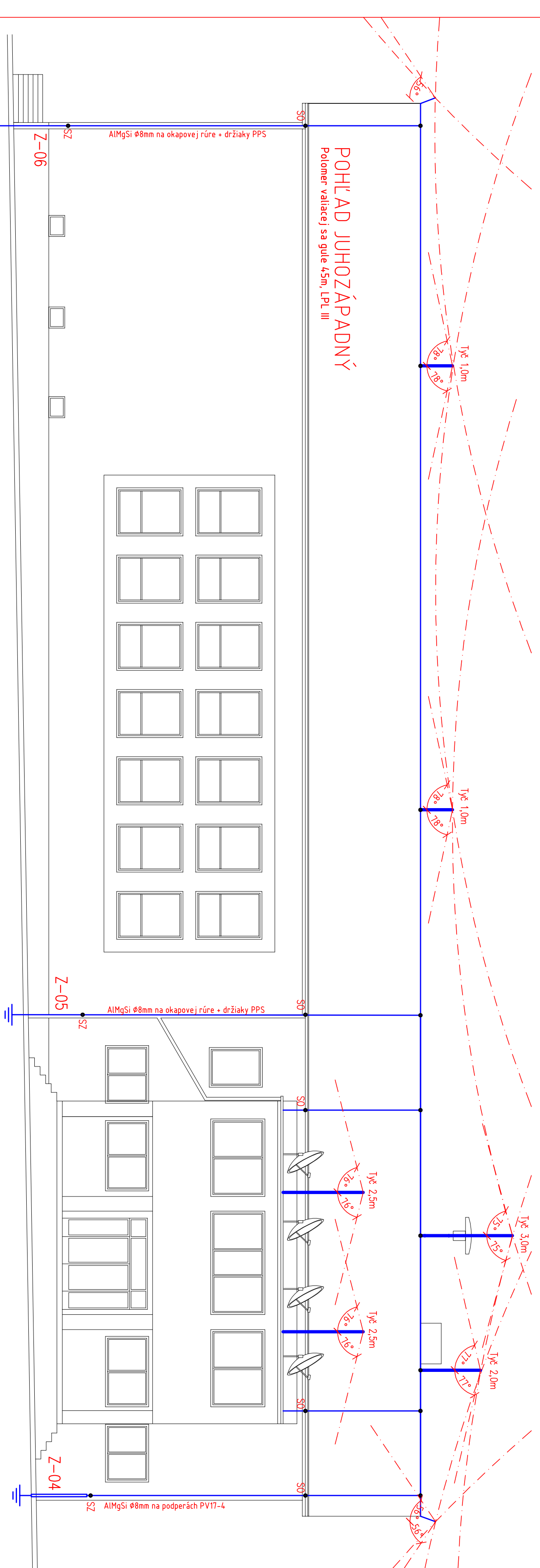
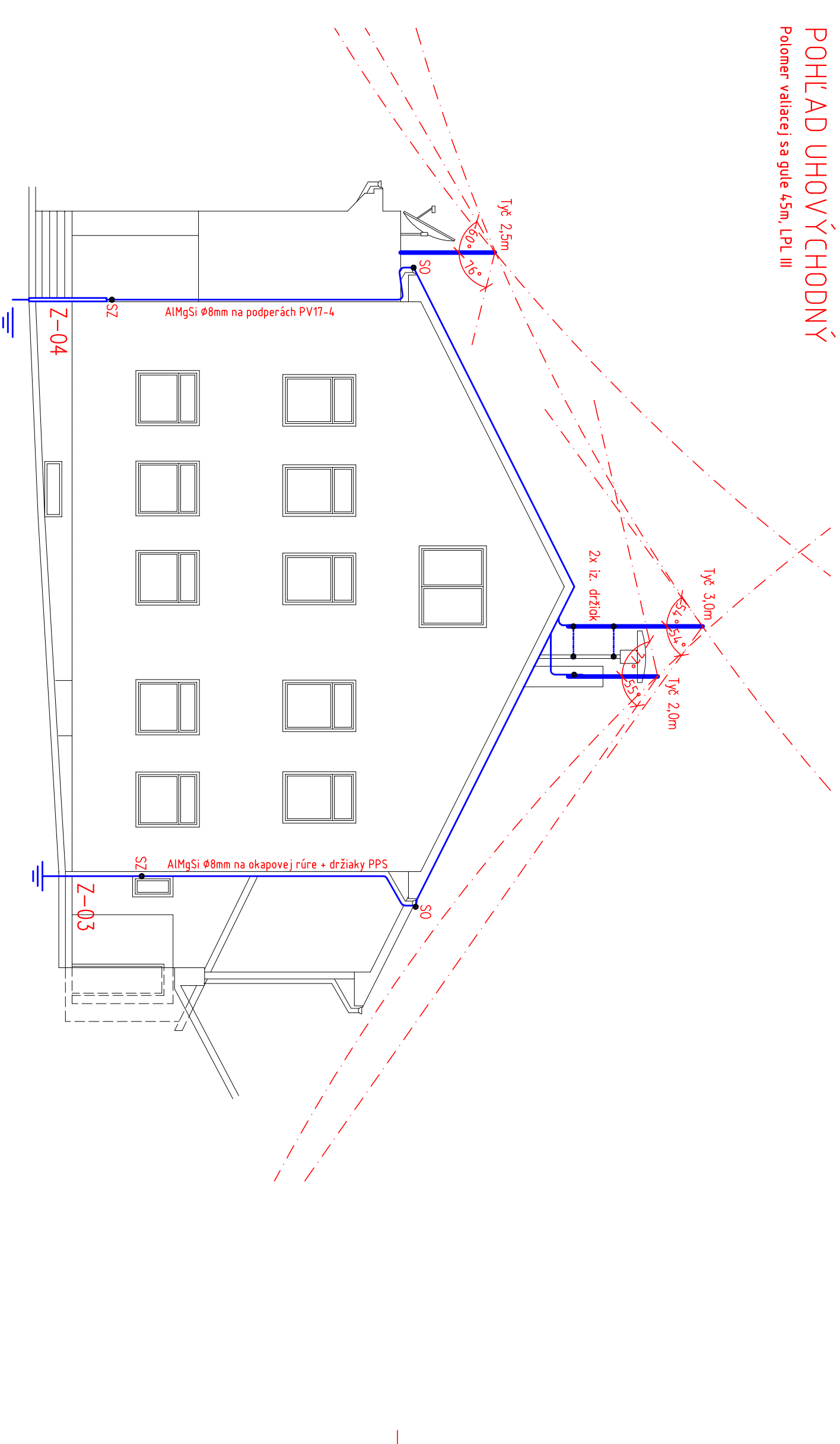


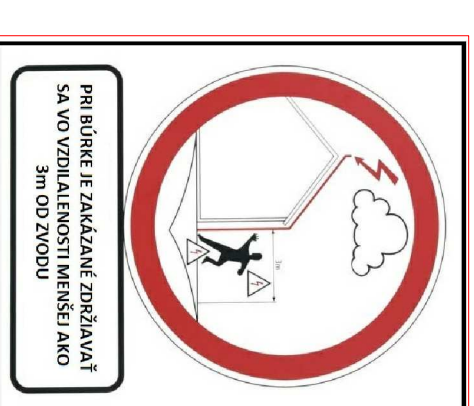
POHĽAD UHOVÝCHODNÝ

Polomer valčacej sa gule 45m, LPL III

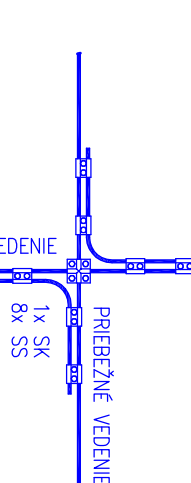


VKYŠŤAŽNÝ ŠTÍTKO

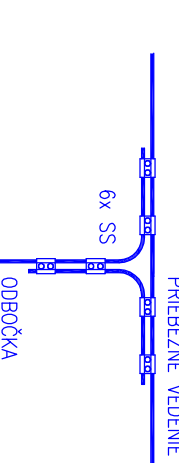
UMIESŤIŤ PRI KAŽDOM ZVODE



SPŮJ DETAL "B"



SPŮJ DETAL "A"



UPOZORNENIE:

Uvedené čísla a označenia zodpovedajú prvkom firmy DEHN a ZIN. Tieto prvky sú len odporúčané a je možná ich zámena za výrobky inejho výrobcu. Nové výrobky musia mať rovnakú vlastnosť ako výrobky uvedené v tejto dokumentácii.

Výkresová dokumentácia znázorňuje len vonkajšiu ochranu pred bleskom. Vonkajšia ochrana je popísaná v technickej správe.

Pri realizácii je potrebné zo strechy odstrániť všetky nepotrubné konštrukcie a antény.

Spoje, uzamknuté v zemi realizovať minimálne dvojnásť svorkami alebo zvarom. Hĺbkove spoje musia byť v zemi dobre chránené pred koróziou, anténkovým páskom alebo elektrickým materiálom, najmä PVC a pod.

Uzemňovacie prvky k zvodom bleskozvodu a HUS je nutné inštalovať pri prechode do terénu (pád) v dĺžke min. 30 cm pod povrchom a min. 20 cm nad povrchom. Na protikoroziu ochr. zmu, sa použijú napr. plastové antikoroziálne pásy n. 12 - 13 mm, alebo asfaltový náter.

Kontrola podper. vedenia a kovovania zariadení nesúť v súčasnosti s dodávateľom strešnej krytiny.

Súčasťou svojho osadiť vo výške 1,7m (prírodné zvod) a 0,6m (skryté zvod) nad terénom, ochrániť ich varovnými štítkami.

Vertikálne upevnenie zvodov previesť podľa STN S2305-3. Tak aby nemohlo dôjsť k prestrokovému prúdu.

Zvod by budú realizované ako priznacie nad záplepením, vedenie na odkvapových naráž. vzájomná vzdialenosť držiakov nemá byť väčšia ako 10m. Pri nštlaďať zariadení na strechu a pri súbehu a krížení zvodov a elektrických vedení je potrebné dodržať bezpečnú vzdialenosť.

Značka	Popis	Značka	Popis
	Súčasť svorka v šikavici na fasáde		Súčasť svorka v šikavici v zemi
	Doplnkové pospojanie uzemnenie		Zariadenia tyč na podstavci
	VZI jednotka		Zariadenia tyč zariadenia všeobecne
	Aténny stĺžik		Diaľový prepoj
	Spoj svorka		Súčasť svorka, ochranný uhličit
	FeZn 30x4		FeZn Ø 10

VYPRACOVÁV: Ing. Ľubomír Škrápek

ZODP. PROJEKTANT: Ing. Ľubomír Škrápek

INVESTOR: Obec Smečnica, 023 32 Smečnica č.17, Žitavský kraj

STAVBA: OBNOVA BUDOVY OB. ÚRADU S KUL. ÚTRNÝM DOMOM – SNEŽNICA

SNEŽNICA s.č.17 – PARCELA KN č.1

OBJEKT: BLESKOZVOD

OBSAH: BLESKOZVOD A UZEMNENIE

STUPEŇ: PSP

DATUM: 04/2017

FORMÁT: 6/4

ZAK. ČÍSLO: 2017_4_03

MIERKA: 1:100

Č. V. 01