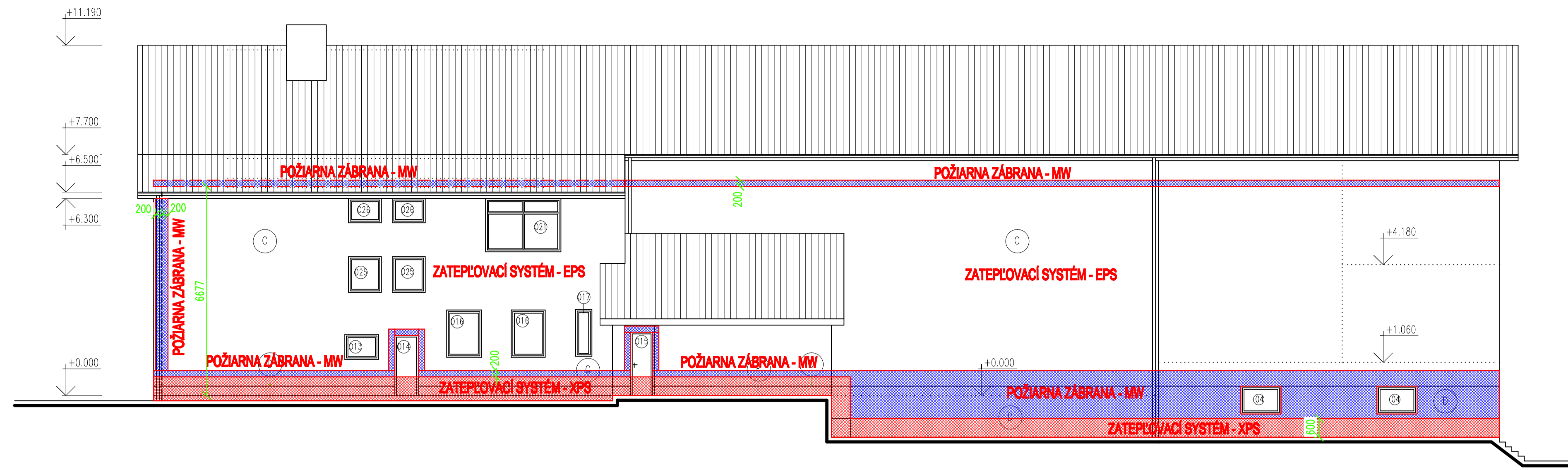
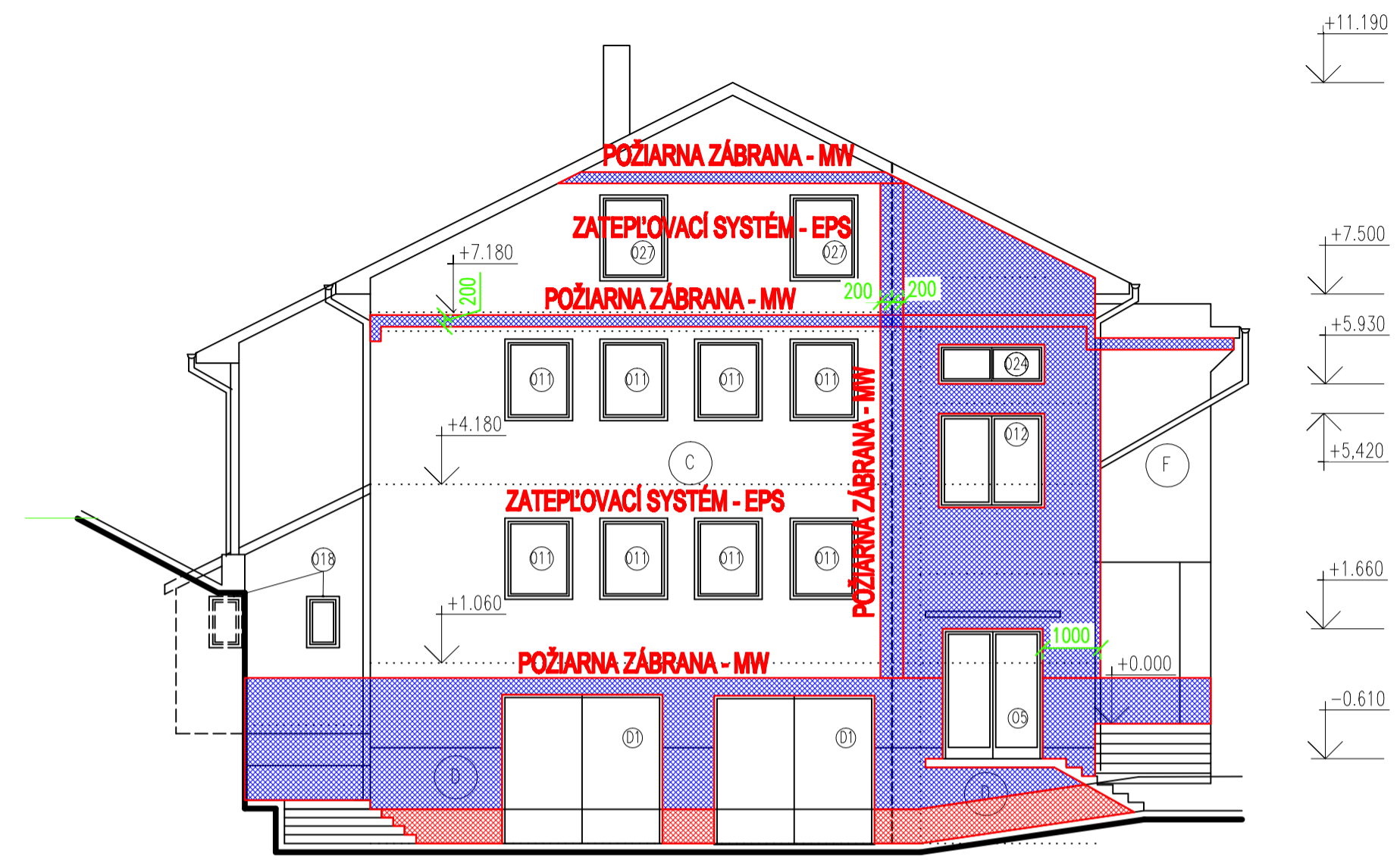


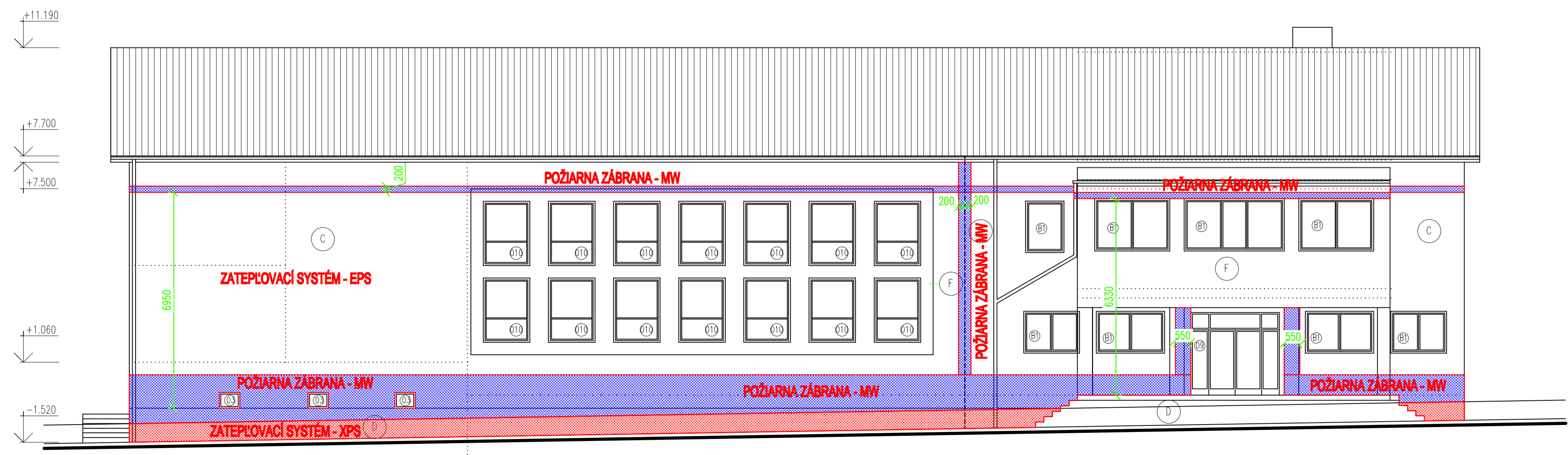
POHLAD SEVEROVÝCHODNÝ



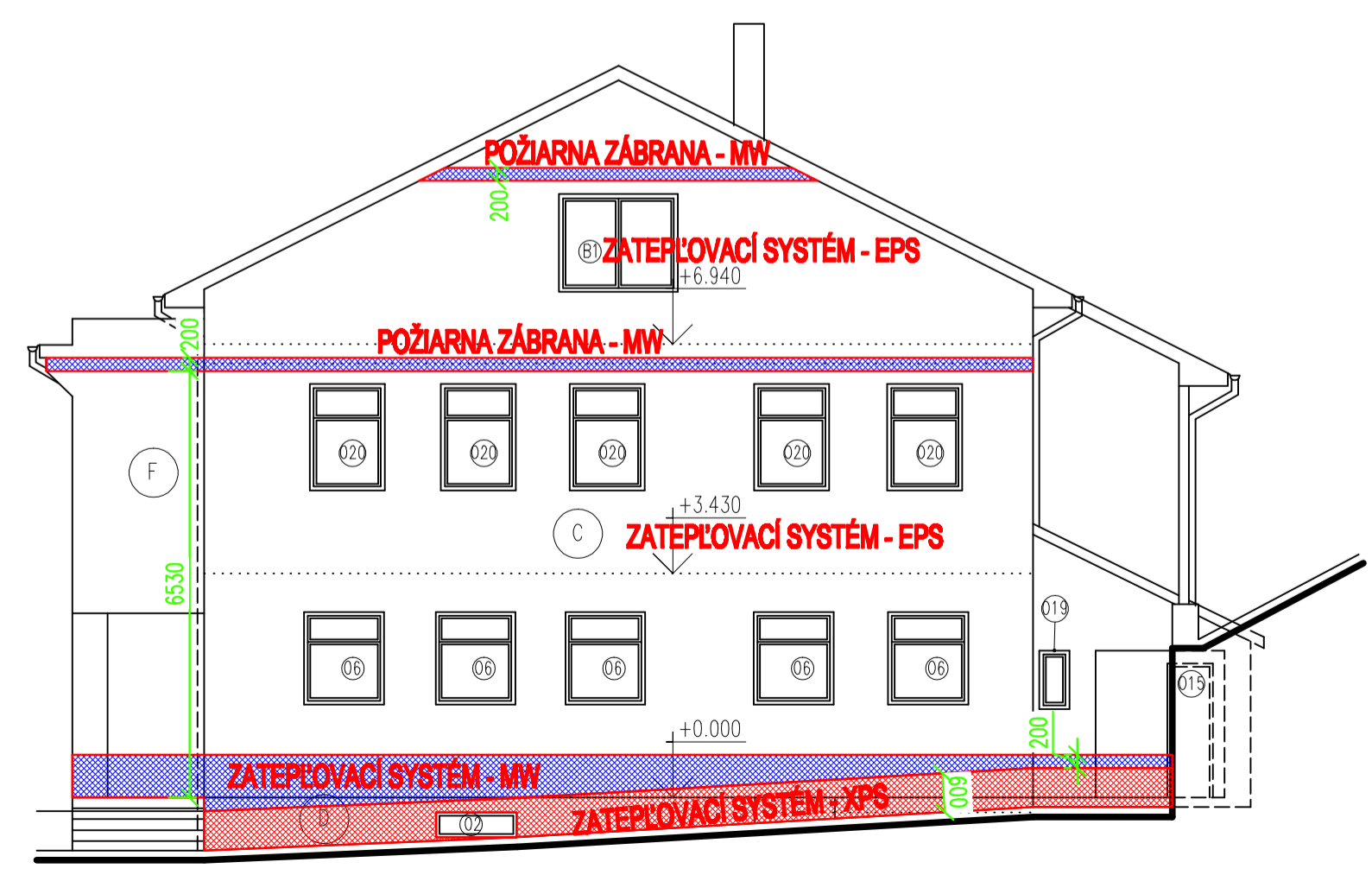
POHLAD SEVEROZÁPADNÝ



POHLAD JUHOZÁPADNÝ



POHLAD JUHOVÝCHODNÝ



ÚPRAVA POVRCHOV:

- (A) STŘEŠNÁ KONŠTRUKCIA – PLECH S NÁTEROM FARBY HNEDEJ PODOVÝ
- (O1) (O27) OKENNÉ KONŠTRUKCIE PLÁŠTOVÉ HNEDEJ NOVONAVRHOVANÉ
- (B1) OKENNÉ KONŠTRUKCIE PŮVODNÉ UŽ VYMENENÉ PLÁŠTOVÉ HNEDEJ
- (C) VONKAJŠIA FASÁDA KONTAKTNÝ ZATEPLOVACÍ SYSTÉM FARBA SWEET 3139
- (F) VONKAJŠIA FASÁDA KONTAKTNÝ ZATEPLOVACÍ SYSTÉM ŠAMBRÁNY SWEET 3135
- (D) SOKEL –KONTAKTNÝ ZATEPLOVACÍ SYSTÉM MOSAIKPUTZ 065
- (E) KLAMPIARSKÉ KONŠTRUKCIE A PRVKY Z POZINKOVANÉHO PLECHU FARBY TMAVO HNEDEJ
- (F) BLESKOZVOD – PRED REALIZÁCIOU ZATEPLOVANIA ODSADÍ OD STENY –SPÁTNE REALIZOVAŤ DO TRUBKY

- POŽIARNA ZÁBRANA - SYSTÉM NA BÁZE MINERÁLNE VLNÝ
- OBVODOVÁ STENA - ZATEPLOVACÍ SYSTÉM - SYSTÉM NA BÁZE EPS
- SOKEL - ZATEPLOVACÍ SYSTÉM - SYSTÉM NA BÁZE XPS

STAVBA: OBNOVA BUDOVY OBEC.ÚRADU S KULTÚRNÝM DOMOM – SNEŽNICA		PODPIS:	
MIESTO STAVBY: SNEŽNICA ě.17 – PARCELA KN ě.1		DÁTUM: 03/2017	
INVESTOR:	Obec Snežnica 023 32 Snežnica ě.17 Žilinský kraj	MIERKA:	1:100
HLAVNÝ PROJEKTANT:	ing. Solárová Janka	PROFESIA:	ARCHITEKTÚRA
AUTOR PROJEKTU:	ing. Solárová Janka	FORMÁT:	2* A4
VYPRACOVAL:	ing. Solárová Janka	POHLADY POŽIARNE PÁSY	