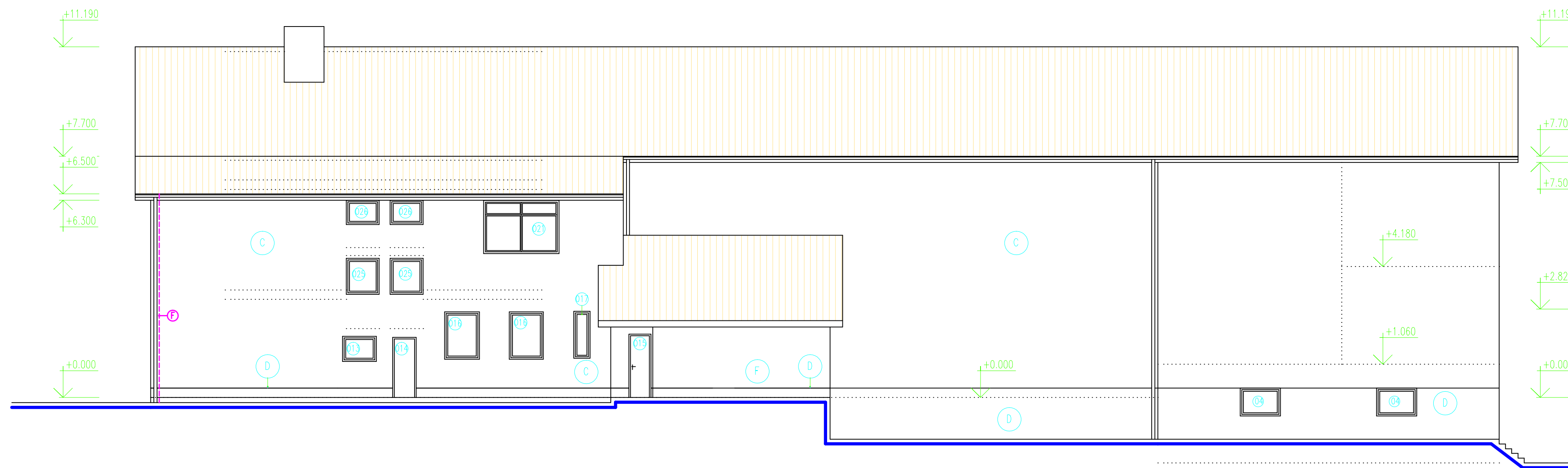


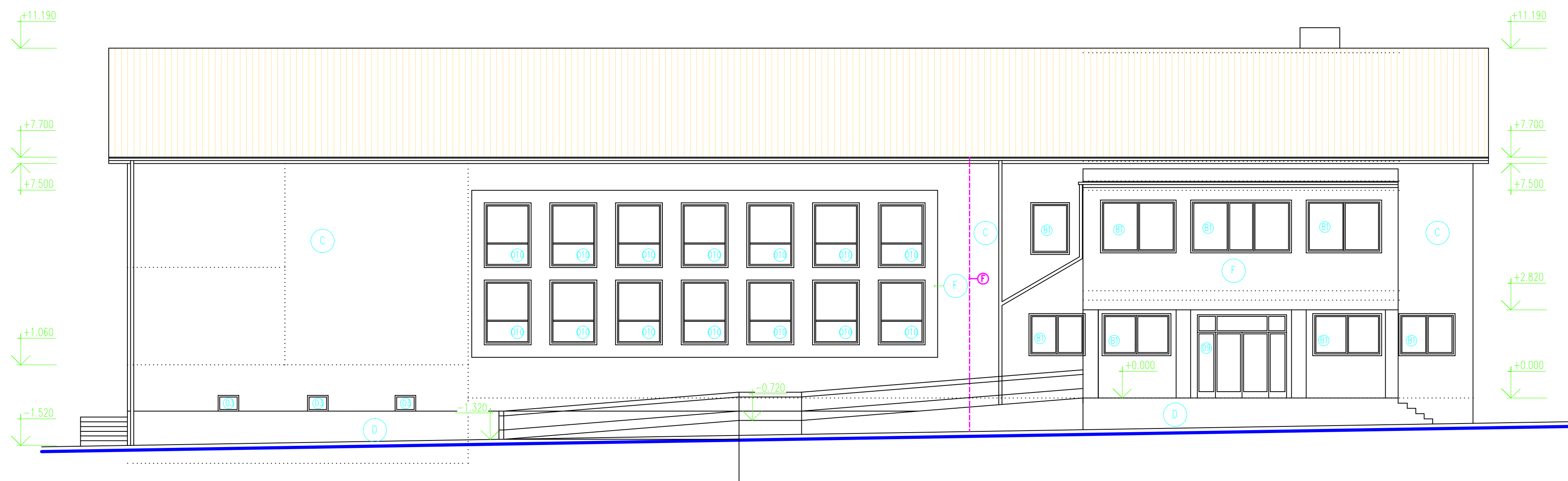
POHLAD SEVEROVÝCHODNÝ



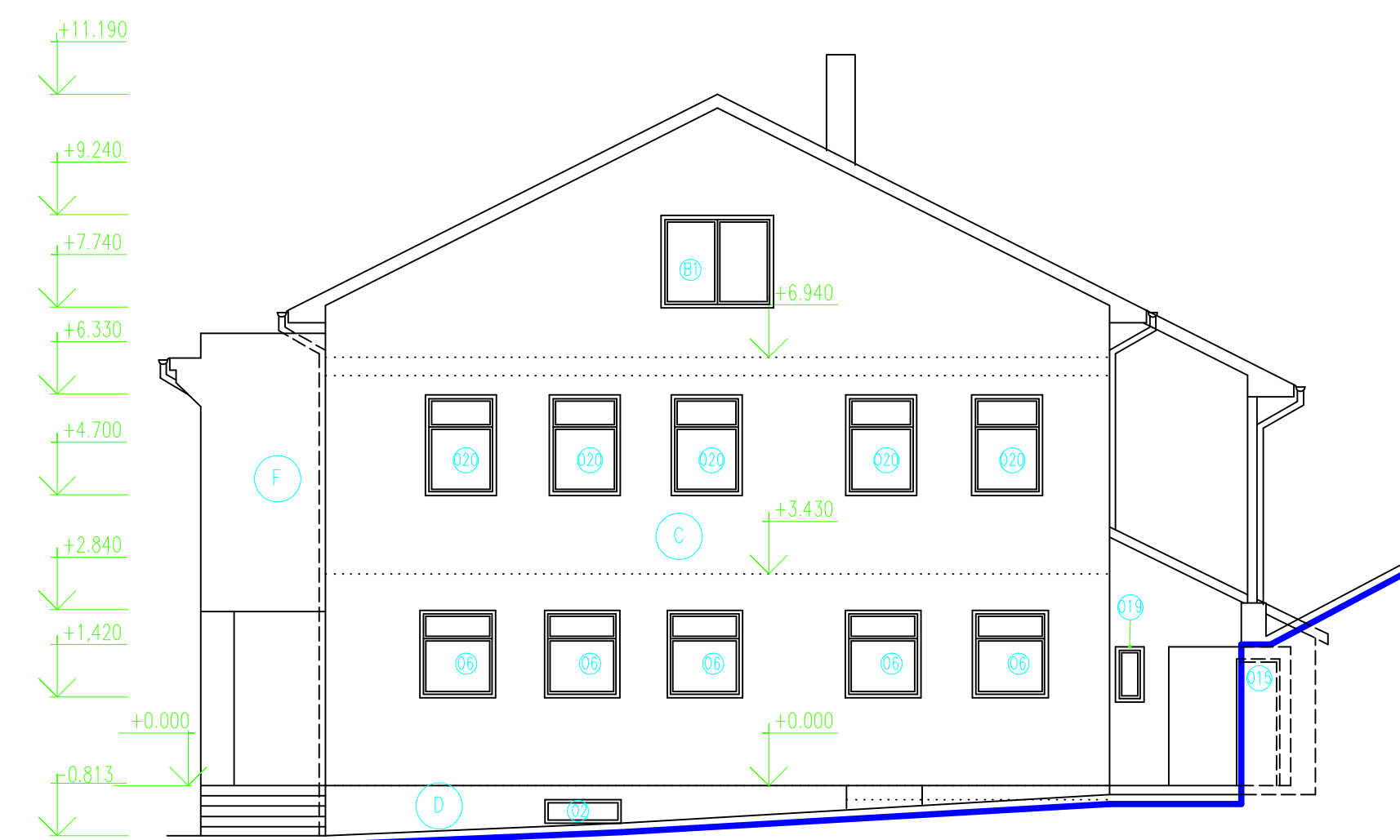
POHLAD SEVEROZÁPADNÝ



POHLAD JUHOZÁPADNÝ



POHLAD JUHOVÝCHODNÝ



ÚPRAVA POVRCHOV:

- (A) STREŠNÁ KONŠTRUKCIA – PLECH S NÁTEROM FARBY HNEDEJ POVOODNÝ
- (O1 O27) OKENNÉ KONŠTRUKCIE PLÁSTOVÉ HNEDE NOVONAVRHOVANÉ
- (B1) OKENNÉ KONŠTRUKCIE PŮVODNÉ UŽ VYMENENÉ PLÁSTOVÉ HNEDE
- (C) VONKAJŠIA FASÁDA KONTAKTNÝ ZATEPLOVACÍ SYSTÉM FARBA SWEET 3139
- (F) VONKAJŠIA FASÁDA KONTAKTNÝ ZATEPLOVACÍ SYSTÉM ŠAMBRÁNY SWEET 3135
- (D) SOKEL –KONTAKTNÝ ZATEPLOVACÍ SYSTÉM MOSAIKPUTZ 065
- (E) KLAMPIARSKÉ KONŠTRUKCIE A PRVKY Z POZINKOVANÉHO PLECHU FARBY TMAVO HNEDEJ
- (F) BLESKOZVOD – PRED REALIZÁCIU ZATEPLOVANIA ODSADÍ OD STENY –SPŔATNE REALIZOVÁŤ DO TRUBKY

STAVBA: OBNOVA BUDOVY OBEC.ÚRADU S KULTÚRNÝM DOMOM – SNEŽNICA	PODPIS:	
MIESTO STAVBY: SNEŽNICA č.17 – PARCELA KN č.1	DÁTUM: 03/2017	
INVESTOR: Obec Snežnica 023 32 Snežnica č.17 Žilinský kraj	MIERKA: 1:100	
HLAVNÝ PROJEKTANT: ing. Solárová Janka	PROFESIA: ARCHITEKTÚRA	
AUTOR PROJEKTU: ing. Solárová Janka	FORMÁT: 2* A4	
VYPRACOVAL: ing. Solárová Janka	POHLADY NOVÝ STAV	