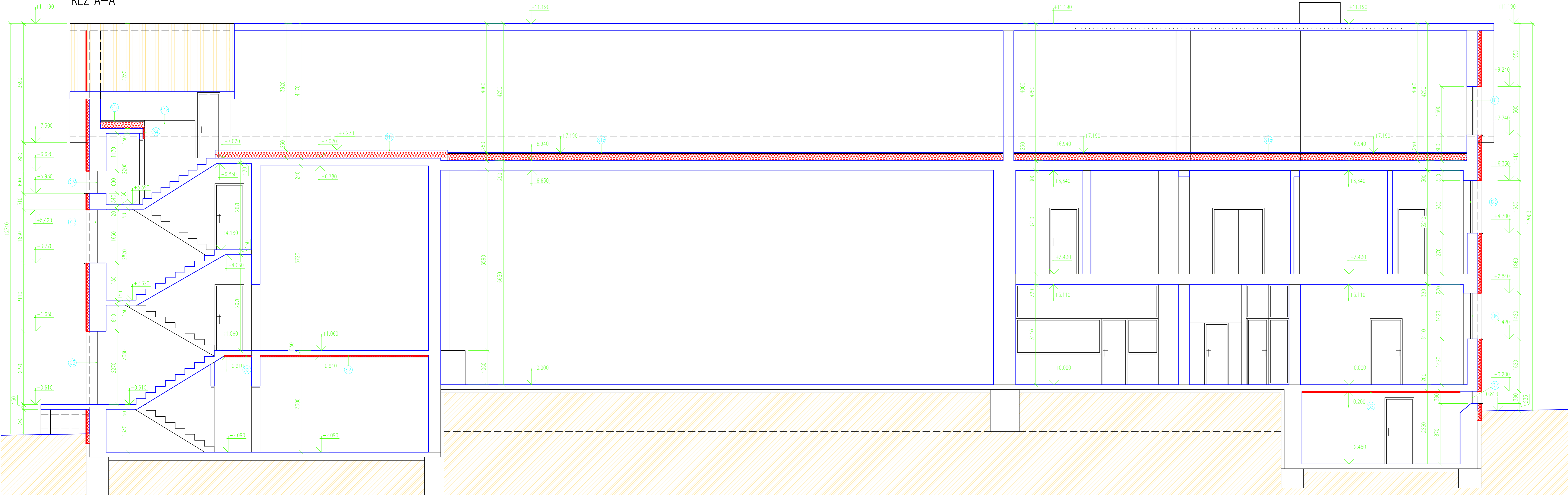


REZ A-A



- S1c – PLECHOVÁ KRYTINA – JESTVUJÚCA
- LÁTOVANIE – JESTVUJÚCE
- DREVENÁ KONŠTRUKCIA KROVU – STOJATÁ STOLICA JESTVUJ.
- PRIESTOR PODKROVIA
- OSB DOSKY NA PERÓ A DRAŽKU HR.21mm–NAVRHOVANÁ KONŠTRUKCIA
- TEPELNÁ IZOLÁCIA NOBASIL HR.300mm UKLADANÁ DO DREV. ROSTU–NAVRHOVANÁ KONŠTRUKCIA
- PAROZÁBRANA – NAVRHOVANÁ
- JESTVUJÚCA PODLAHA PODKROVIA + JESTVUJÚCI TRÁMOVÝ STROP S JESTVUJ.ZÁKLOPMI

NAVRHOVANÁ KONŠTRUKCIA

- OBVODOVÁ NOSNÁ KONŠTRUKCIA JESTVUJÚCA SO ZATEPLENÍM– KÓTOVANÉ VID.PROJEKT
- OMIETKA INTERIÉR JESTVUJÚCA+MURIVO JESTVUJÚCE HR.VID.PROJEKT +
- KONTAKT.ZATEPLOV.SYS.PRI HRúbKE IZOLANTU.(POLYSTYRÉNU EPS)160mm+VONKAJŠIA OMIETKA
- V SOKLOVEJ ČASTI EXTRUDOVANÝ POLYSTYRÉN HR.140mm (VID.POHLADY)+OMIETKA VONKAJŠIA
- ZATEPLENIE OŠTENÍ (XPS) HRúbKA IZOLANTU 30mm+OMIETKA VONKAJŠIA
- ZATEPLENIE NADPRAŽÍ (XPS) HRúbKA IZOLANTU 40mm+OMIETKA VONKAJŠIA

- O1, O27 DVERNE A OKENNÉ KONŠTRUKCIE PLÁŠTOVÉ FARBA HNEDÁ –VID.VÝPIS STOLÁRSKYCH
- B1 OKENNÉ KONŠTRUKCIE PŮVODNÉ UŽ VYMENENÉ PLÁŠTOVÉ FARBA HNEDÁ
- M PŮVODNÉ MREŽE PRED ZATEPLENÍM OBVODOVÉHO PLÁŠŤA DEMONTOVAŤ ,VYČISTIŤ A OPATRIŤ 1xZÁKLADNÝM +2xVRCHNÝM SYNTETICKÝM NÁTEROM

- S2 –POVODNÝ STROP +POVODNÁ PODLAHA
- MINERÁLNA VLNA HR.70mm S ARMOVACOU VRSTVOU
- POVRCHOVÝ NÁTER
- S4 –POVODNÁ PRIEČKA V PODKROVÍ
- POLYSTYRÉN EPS HR.160mm S ARMOVACOU VRSTVOU
- POVRCHOVÝ NÁTER

STAVBA: OBNOVA BUDOVY OBEC.ÚRADU S KULTÚRNÝM DOMOM – SNEŽNICA	PODPIS:	
MIESTO STAVBY: SNEŽNICA č.17– PARCELA KN č.1	DÁTUM: 03/2017	
INVESTOR: Obec Snežnica 023 32 Snežnica č.17 Žilinský kraj	MIERKA: 1:50	
HLAVNÝ PROJEKTANT: ing. Solárová Janka	PROFESIA: ARCHITEKTÚRA	
AUTOR PROJEKTU: ing. Solárová Janka	FORMÁT: 2* A4	13
VYPRACOVAL: ing. Solárová Janka	REZ A-A NOVÝ STAV	