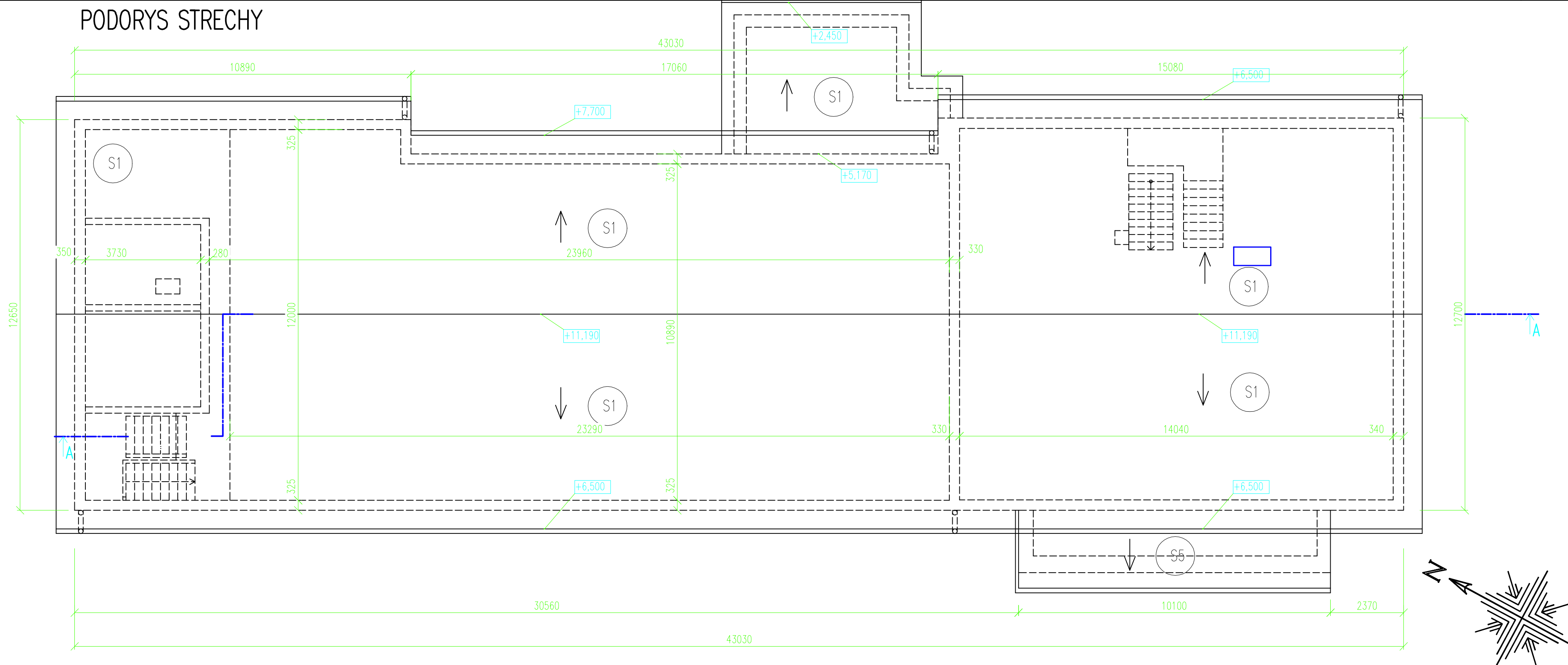


PODORYS STRECHY



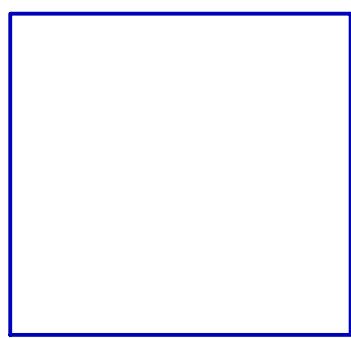
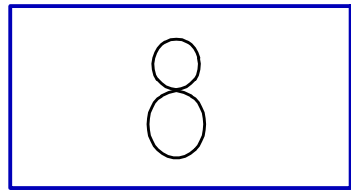
 –JESTVUJÚCA KONŠTRUKCIA – KÓTOVANÉ VID.DISPOZÍCIA

POZNÁMKA KU STRECHE:

- KLAMPIARSKÉ PRVKY Z POZINKOVANÉHO PLECHU
- VŠETKY PRÁCE REALIZOVAŤ PODLA STN 73 3610 KLAMPIARSKÉ PRÁCE, V RÁTANE DODRŽANIA KOTVENIA A DILATÁCII JEDNOTLIVÝCH PRVKOV
- VŠETKY KONŠTRUKCIE A PRVKY PRED REALIZÁCIOU PRESNE ZAMERAŤ NA STAVBE

- (S1)** –PLECHOVÁ KRYTINA –JESTVUJÚCA
 –LAŤOVANIE –JESTVUJÚCE
 –DREVENÁ KONŠTRUKCIA KROVU – STOJATA STOLICA JESTVUJ.
 –PRIESTOR PODKROVIA
 –JESTVUJÚCA PODLAHA PODKROVIA + JESTVUJÚCI TRÁMOVÝ STROP
 S JESTVUJ.ZÁKLOPMI

- (S5)** –ASFALTOVÉ OXIDOVANÉ HYDROIZOLAČNÉ PÁSY 15mm
 –ŽELEZOBETÓNOVÝ STROP–STROPNÉ DOSKY HR.100mm
 –VÁPENNOCEMENTOVÁ OMIETKA

STAVBA: OBNOVA BUDOVY OBEC.ÚRADU S KULTÚRNYM DOMOM – SNEŽNICA	PODPIS:	
MIESTO STAVBY: SNEŽNICA č.17– PARCELA KN č.1	DÁTUM: 03/2017	
INVESTOR: Obec Snežnica 023 32 Snežnica č.17 Žilinský kraj	MIERKA: 1:100	
HLAVNÝ PROJEKTANT: ing. Solárová Janka	PROFESIA: ARCHITEKTÚRA	
AUTOR PROJEKTU: ing. Solárová Janka	FORMÁT: 2* A4	
VYPRACOVAL: ing. Solárová Janka	PODORYS STRECHY– STARÝ STAV	