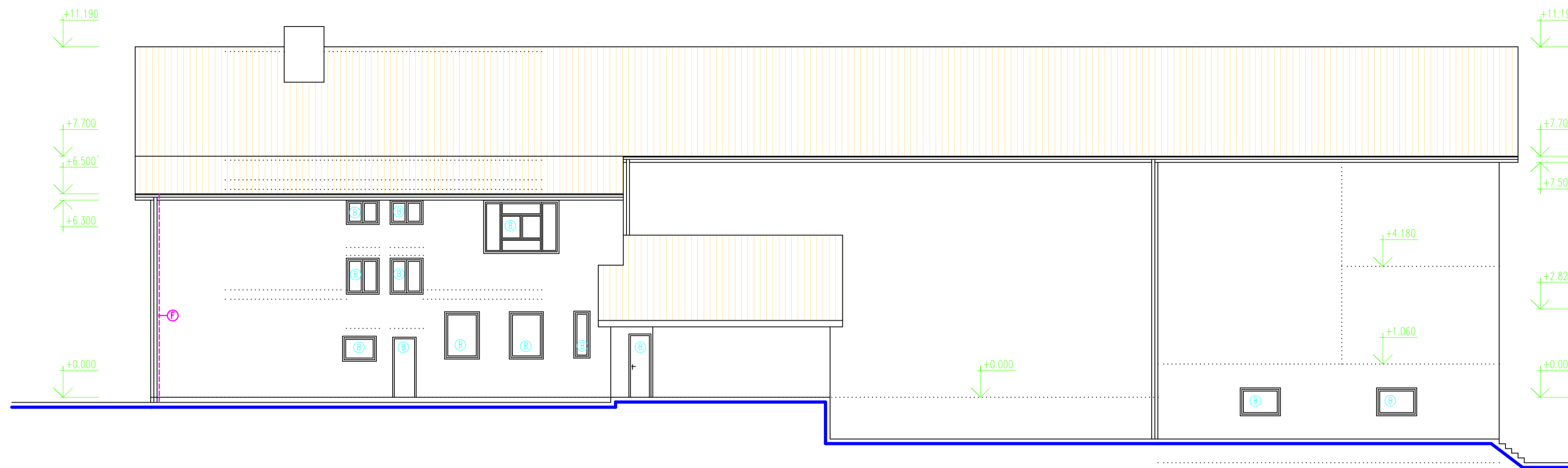


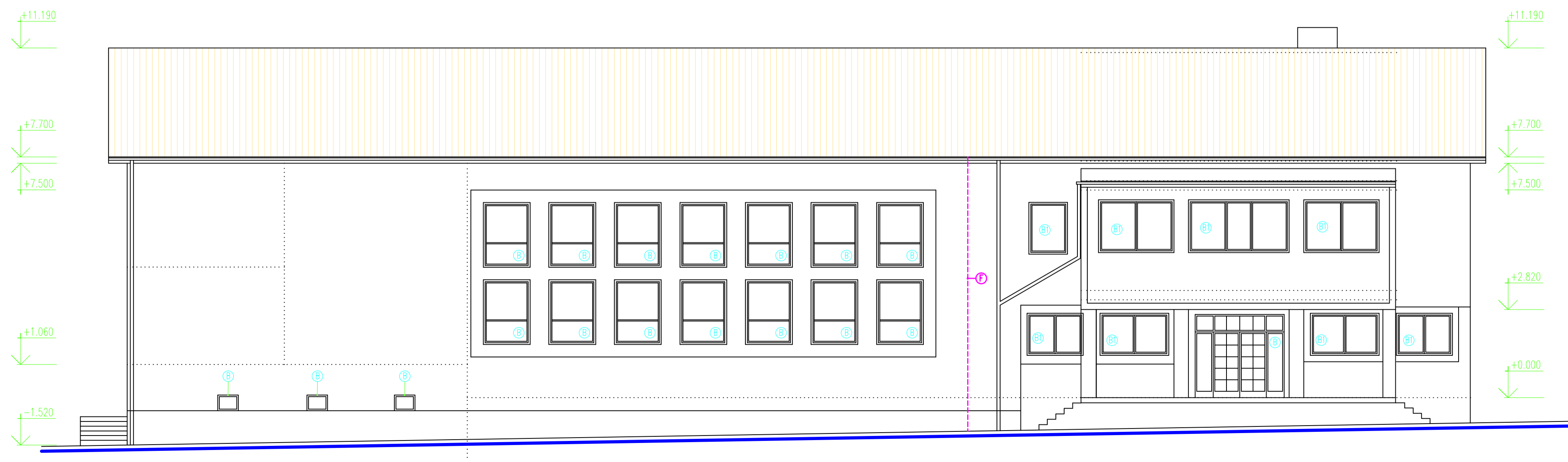
POHLAD SEVEROVÝCHODNÝ



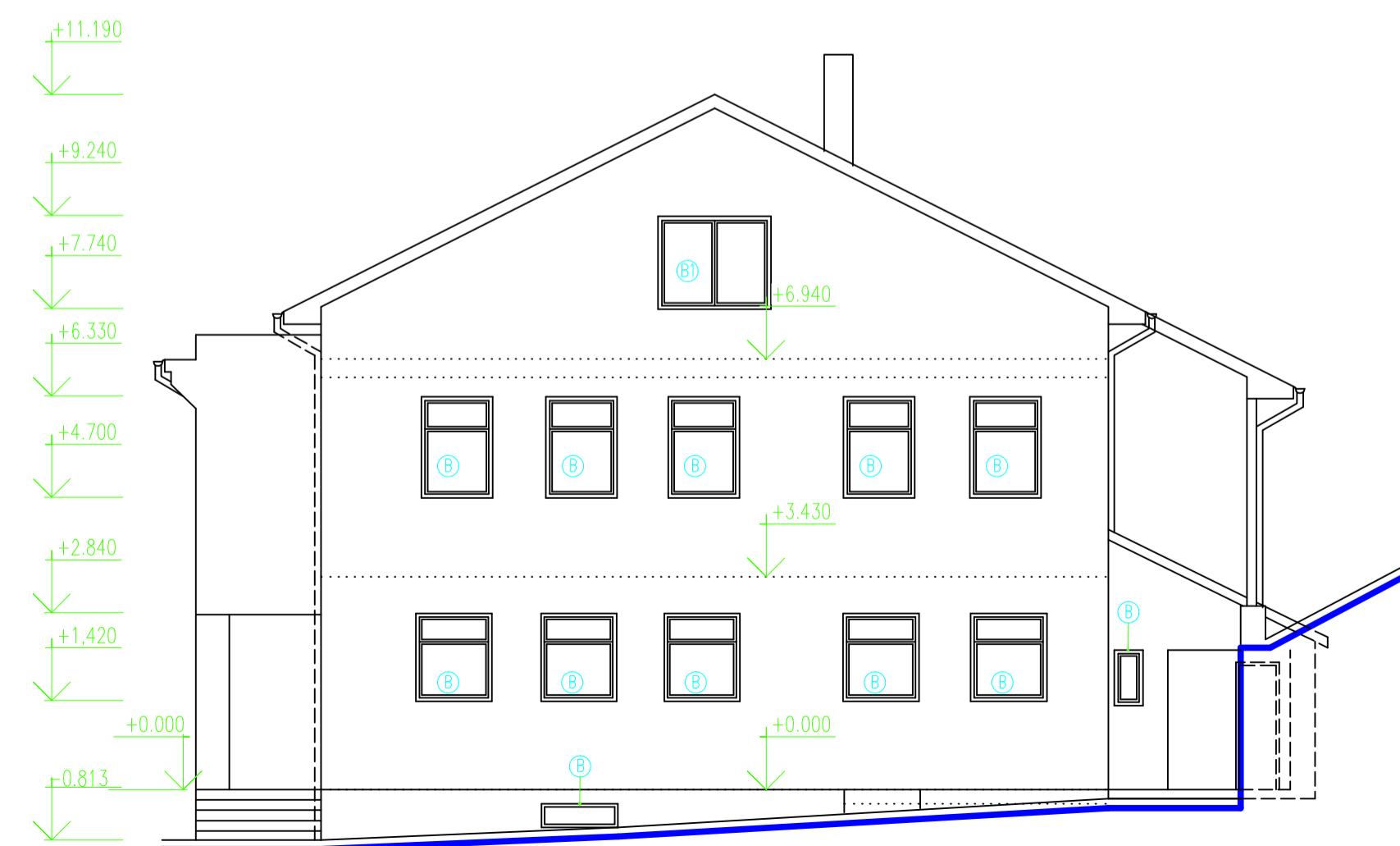
POHLAD SEVEROZÁPADNÝ



POHLAD JUHOZÁPADNÝ



POHLAD JUHOVÝCHODNÝ



ÚPRAVA POVRCHOV:

- (A) STREŠNÁ KONŠTRUKCIA – PLECH S NÁTEROM FARBY HNEDEJ
- (B) OKENNÉ KONŠTRUKCIE DREVENE PŮVODNÉ FARBA BIELA ALT.HNEDÁ NA FASÁDE JUHOZÁPADNEJ DVERNÉ KONŠTRUKCIE KOVOVÉ PŮVODNÉ , NA HLAVNOM VSTUPE DREVENE FARBY HNEDEJ
- (B1) OKENNÉ KONŠTRUKCIE PŮVODNÉ UŽ VYMENENÉ PLÁŠTOVÉ HNEDE
- (C) VONKAJŠIA OMIETKA HLADKÁ FARBA SVETLY OKER , ŠAMBRÁNSIA FARBA TMAVÝ OKER A BIELA
- (D) SOKEL –CEMENTOVÁ OMIETKA FARBA BLEDO HNEDÁ
- (E) KLAMPIARSKÉ KONŠTRUKCIE A PRVKY Z POZINKOVANÉHO PLECHU FARBY TMAVO HNEDEJ
- (F) BLESKŮZVOD – PRED REALIZÁCIU ZATEPLOVANIA ODSADIŤ OD STENY –SPŤNE REALIZOVÁŤ DO TRUBKY

STAVBA: OBNOVA BUDOVY OBEC.ÚRADU S KULTÚRNYM DOMOM – SNEŽNICA	PODPIS:	
MIESTO STAVBY: SNEŽNICA č.17 – PARCELA KN č.1	DÁTUM: 03/2017	
INVESTOR: Obec Snežnica 023 32 Snežnica č.17 Žilinský kraj	MIERKA: 1:100	
HLAVNÝ PROJEKTANT: ing. Solárová Janka	PROFESIA: ARCHITEKTÚRA	
AUTOR PROJEKTU: ing. Solárová Janka	FORMÁT: 2* A4	
VYPRACOVAL: ing. Solárová Janka	POHLADY STARÝ STAV	