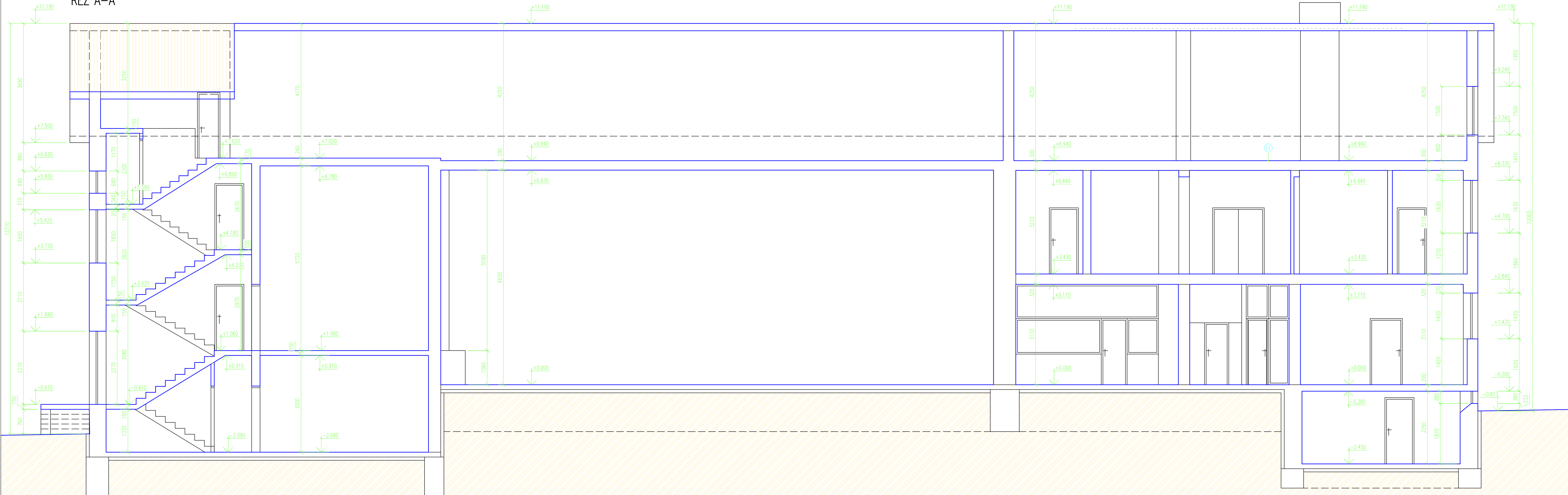


REZ A-A



- Ⓢ - PLECHOVÁ KRYTINA - JESTVUJÚCA
- LAŤOVANIE - JESTVUJÚCE
- DREVENÁ KONŠTRUKCIA KROVU - STOJATA STOLICA JESTVUJ.
- PRIESTOR PODKROVIA
- JESTVUJÚCA PODLAHA PODKROVIA + JESTVUJÚCI TRÁMOVÝ STROP
- S JESTVUJ. ZÁKLPMI

▭ - JESTVUJÚCA KONŠTRUKCIA - KÓTOVANÉ VID.DISPOZÍCIA

STAVBA: OBNOVA BUDOVY OBEC.ÚRADU S KULTÚRNYM DOMOM - SNEŽNICA	PODPIS:	
MIESTO STAVBY: SNEŽNICA č.17- PARCELA KN č.1	DÁTUM: 03/2017	
INVESTOR: Obec Snežnica 023 32 Snežnica č.17 Žilinský kraj	MIERKA: 1:50	
HLAVNÝ PROJEKTANT: ing. Solárová Janka	PROFESIA: ARCHITEKTÚRA	
AUTOR PROJEKTU: ing. Solárová Janka	FORMÁT: 2* A4	6
VYPRACOVAL: ing. Solárová Janka	REZ A-A STÁRY STAV	